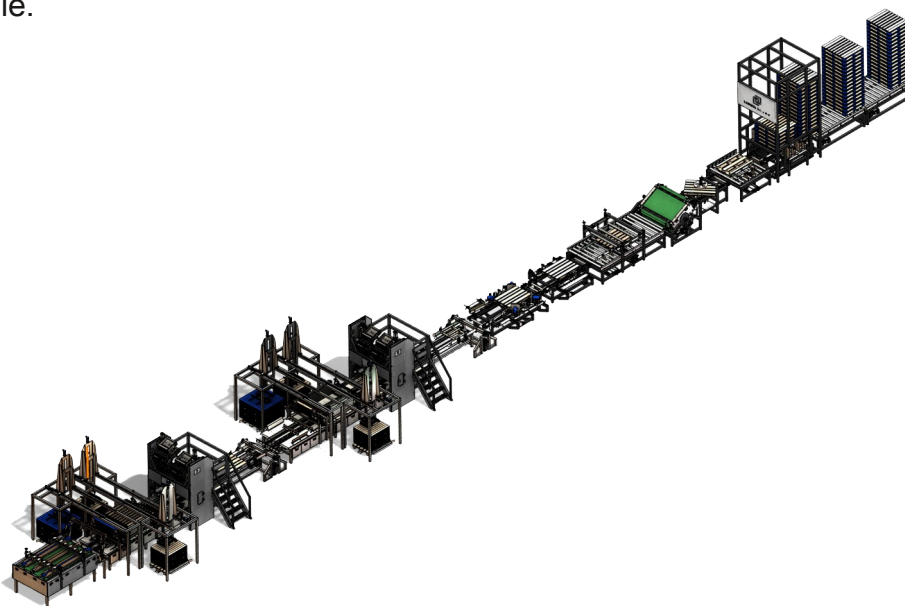


Linia do produkcji palet EURO/EPAL

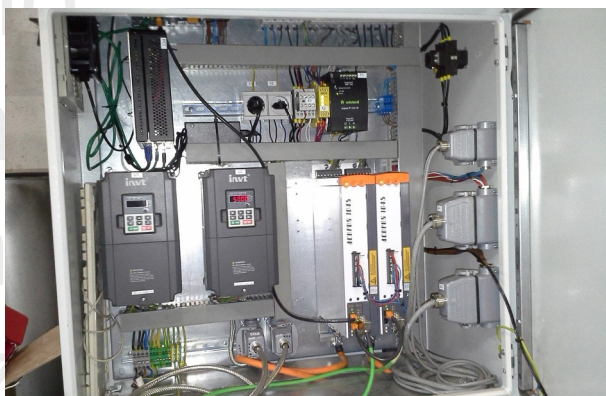
Linia do produkcji palet euro jest przeznaczona do produkcji palet typ 1200/800 mm palet euro oraz europodobnych z materiału sformatowanego wstępnie.



Budowa linii:

- Magazynek kantówek
- Zasobnik desek poprzecznych
- Zasobnik desek wzdluznych -sekcja 1
- Gwoździarka – sekcja 1
- Obrótnica
- Zasobnik desek wzdluznych – sekcja 2
- Gwoździarka – sekcja 2
- Frezowanie i znakowanie
- Obrótnica – sekcja 2
- Bufor odbiorczy

Linia do zbijania palet Euro jest przeznaczona do produkcji palet z materiału sformatowanego wstępnie w zakresie tolerancji +/- 10 mm jest konstrukcją spawaną z profili zamkniętych, każdy moduł maszyny jest oddzielnie łączony z pozostałymi co w całości tworzy linię o długości 26 m. Ostateczna długość linii po ustaleniu ilości „słupków” Bufora złożonych palet na stos – możliwość buforowania 3 słupków (opcja podstawowa).



System sterowania Lini do palet euro składa się z następujących komponentów:

- sterownika PLC, realizującego funkcję głównej jednostki sterującej,
- panela operatorskiego z ekranem dotykowym, pełniące funkcję interfejsu operatora,
- motoreduktorów na każdym przenośniku Linii,
- modułów I/O,
- przycisków, sygnalizatorów, czujników i elementów wykonawczych.

Rodzaj pracy automatycznej określa się za pomocą rozwijanej listy „Rodzaj palety”. Dostępne są następujące rodzaje obróbki:

- Paleta Euro/Epal – wymiar 1200/800 mm
- Paleta Europodobna – wymiar 1200/800 mm (bez znakowania)
- Paleta niestandardowa 1200 mm na 1000-800 mm (opcja dodatkowa)
- Możliwość dodania dodatkowego rodzaju palet w przedziale 1200 na 1000/800 – programowo (opcja dodatkowa)

Wydajność linii 1400 szt. do 2000 szt.
(wydajność uwarunkowana ilością operatorów)

Wielkości technologiczne:

Wydajność

2000 szt./8 H

Długość linii (podstawowa)

26 m.

Szerokość linii

6 m (wraz z ogrodzeniem)

Wysokość linii

3 m.

Napięcie nominalne

3x400 V 50Hz

Moc zainstalowana

30 kW

Przekrój kabla przyłączeniowego

5x6 mm²

Wielkość nominalna bezpieczników

32A